

## COMUNE DI MASSELLO

COMUNE DI PRAMOLLO	
<b>Lotto "VACCERA II"</b>	
PROGETTO D'INTERVENTO	AGOSTO 2021
PROGETTISTA UFFICIO FORESTALE DI VALLE DOTT FORESTALE FABIO RIBOTTA	

COMUNE: Pramollo (TO)

LOCALITA': Vaccera

DATI CATASTALI: foglio 26 mappali 3;4

SUPERFICIE INTERVENTO: 3,11 ha

ENTE GESTORE: Convenzione per la gestione forestale tra i Comuni delle valli Chisone e Germanasca con capofila Massello



### Descrizione analitica della stazione e del soprassuolo

La stazione si trova sulla destra orografica del vallone di Pramollo, nel vallone laterale che prende avvio dalla località Pomeano, ad una quota compresa tra i 1140 e i 1270 m slm e con esposizione prevalente nord – ovest.

Il soprassuolo è contraddistinto da varie tipologie di bosco. In gran parte dell'area d'intervento troviamo la faggeta oligotrofica (tipo forestale FA60X) nella forma del ceduo invecchiato di età oltre al turno consuetudinario. Le condizioni del soprassuolo non risultano del tutto omogenee riscontrandosi sia tratti con buona densità di ceppaie costituite da numerosi soggetti di buon portamento, sia tratti con minore densità e con soggetti di minore statura. In alcune aree il popolamento assume già l'aspetto della fustaia, non ancora giunta a maturità riscontrandosi numerosi soggetti isolati ed uno scarso numero di ceppaie. Una piccola parte del lotto ricade nel tipo forestale del betuleto montano (BS20X) caratterizzato da latifoglie miste con presenza di individui di faggio con caratteristiche tali da poterne prevedere un diradamento.

### Descrizione dell'intervento e delle modalità di rinnovazione del soprassuolo

L'intervento selvicolturale segue la diversità strutturale del popolamento plasmando l'intensità di prelievo a seconda della fertilità locale del bosco. Il taglio di avviamento o, per meglio dire, il diradamento della giovane fustaia, è rappresentato dalla selezione dei polloni al fine di favorire l'accrescimento degli esemplari di faggio di miglior avvenire e portamento, prevedendo il rilascio di almeno un pollone per ceppaia e di quasi tutti i soggetti da seme o affrancati. In alcune ceppaie si sono rilasciati anche due o più polloni.

Un diradamento viene effettuato in minima parte anche a carico delle altre latifoglie presenti (betulla, sorbo degli uccellatori e maggiociondolo), prelevando i soggetti malconformati perchè eccessivamente filati ed instabili.

In alcune aree limitate, dove l'apporto di luce al suolo è maggiore, comincia ad essere presente della rinnovazione ma per la maggior parte della superficie interessata non è ancora ipotizzabile prevedere lo sviluppo della rinnovazione.

Nella realizzazione del lotto boschivo sono state contrassegnate tutte le piante da rilasciare con vernice blu con bollo al piede, con un anello sul fusto e un numero progressivo.

I confini dell'area interessata dal taglio sono stati marcati con doppia linea di vernice, sul fusto delle piante o su formazioni rocciose affioranti e visibili, poste sulle linee di confine.

### Descrizione delle modalità di esbosco

Per l'esbosco è prevedibile l'utilizzo della viabilità esistente a monte, con la possibilità di apertura di vie d'esbosco temporaneo all'interno dell'area del lotto.

### Definizione quantitativa dell'intervento

#### Stima della massa legnosa

CALCOLO DEL VOLUME ritraibile dal lotto "Vaccera II" nel Comune di Pramollo costituito da:  
m<sup>3</sup> 353 di faggio.

I dati derivano dall'elaborazione delle misurazioni eseguite su n 10 aree di saggio della superficie di m<sup>2</sup> 254 per quanto concerne le piante da tagliare e rilasciare. Il calcolo è stato eseguito mediante misura dei diametri di tutte le piante superiori a cm 8 e si è misurato il valore dell'altezza di ciascuna pianta. Ai volumi cilindrometrici è stato applicato un coefficiente di rastremazione F pari a 0,55.

N° AdS	10			
	Tagliate	Rilasciate	Totale	%
N/ha =	700	224	924	75.7
G/ha =	15	11	25.5	58.3
V/ha=	114	104	217.8	52.2
superficie ha	3,1			
totale volume	353			

### STIMA

Come da allegata stima analitica, elaborata tenuto conto dei principali assortimenti ritraibili e della complessità dell'esbosco, si determina la seguente stima:

Considerando il prezzo unitario di 20,04 €/mc per il faggio riferito ad un volume complessivo di mc 353 si determina un **valore di macchiatico di € 7.074,00.**

***Pertanto il valore complessivo del lotto risulta essere € 7.074,00***

# ANALISI DEL PREZZO DI MACCHIATICO

Comune di Pramollo

## ANALISI DEL PREZZO DI MACCHIATICO

<b>attivo</b>		
<b>num</b>	<b>voce</b>	<b>importo (€/mc)</b>
A	prezzo di un mc di legname da ardere di faggio resa franco autocarro in loc. Vaccera	65,00

<b>passivo</b>		
<b>num</b>	<b>voce</b>	<b>importo (€/mc)</b>
<b>Taglio e allestimento</b>		
	Operaio Qualificato	
1.1	Ore normali - Operaio Tempo Indeterminato	9,79
	Utilizzo di motosega professionale	
1.2	media: cilindrata 50 cc, potenza 2,9 kW, barra 45 cm	2,57
<b>Esbosco</b>		
2.1	Operaio Qualificato	
	Ore normali - Operaio Tempo Indeterminato	8
2.2	Utilizzo di trattore forestale	
	Trattore agricolo a 4 ruote motrici attrezzato forestale, per lavoro in foresta, potenza media 56-112 kW (75-150 HP)	16
2.3	Utilizzo di verricello forestale	
	per legname di grandi dimensioni, trasmissione meccanica, forza di trazione 80 kN, diam fune 10-11 mm, comando meccanico o elettrico	3
2.4	Utilizzo di rimorchio forestale	
	medio: con ruote motrici a 2 assi, portata 10 T, senza caricatore	2,23
2.5	Utilizzo di un caricatore per tronchi	
	Pinze per tronchi: carico medio 2000 kg, max apertura 1,3 m	0,61
<b>Interessi e rischi di capitale</b>		
3	(3% sul prezzo mercantile per un periodo di anticipazione di mesi 12)	1,95
B	<b>Totale spese</b>	<b>44,96</b>
A	<b>Prezzo mercantile</b>	<b>65,00</b>
	<b>Prezzo di macchiatico (A-B)</b>	<b>20,04</b>
<b>Stima lotto</b>		
	Stima di legname di faggio 353 mc	<b>7.074,00</b>
	Arrotondamenti	0,00
	Valore di STIMA complessivo	<b>7.074,00</b>

<b>PREZZI ELEMENTARI</b>		
1	Operaio boscaiolo: tariffe vigenti come da ricerca di mercato	24,47 €/h
2	Noleggio motosega: rif E.P. Reg. Piemonte 2020 23.P10.A05.010	5,58 /h
3	Noleggio trattore forestale con scudo e verricello compreso operatore: rif E.P. Reg. Piemonte 2020 23.P10.A25.010 + 23.P10.A45.005	52,06/h

## Piedilista delle piante da rilasciare

Le piante da rilasciare sono identificate con bollo in vernice al piede, oltre a numero progressivo al fusto e anello in vernice.

<b>ID</b>	<b>DIAMETRO</b>	<b>ALTEZZA</b>	<b>Specie</b>
1	22	15	Faggio
2	19	14	Faggio
3	18	14	Faggio
4	18	13	Faggio
5	33	17	Faggio
6	23	15	Faggio
7	17	14	Faggio
8	21	16	Faggio
9	22	16	Faggio
10	19	15	Faggio
11	24	17	Faggio
12	14	12	Faggio
13	29	17	Faggio
14	24	17	Faggio
15	32	18	Faggio
16	20	18	Faggio
17	19	16	Faggio
18	27	18	Faggio
19	26	16	Faggio
20	20	15	Faggio
21	20	13	Faggio
22	17	13	Faggio
23	45	19	Faggio
24	25	18	Faggio
25	23	16	Faggio
26	22	16	Faggio
27	22	16	Faggio
28	17	13	Faggio
29	32	16	Faggio
30	24	14	Faggio
31	27	15	Faggio
32	34	14	Faggio
33	27	16	Faggio
34	29	16	Faggio
35	19	11	Faggio
36	18	11	Faggio
37	11	9	Faggio
38	20	13	Faggio
39	23	13	Faggio
40	24	16	Faggio
41	22	15	Faggio

42	19	11	Faggio
43	20	13	Faggio
44	19	13	Faggio
45	22	14	Faggio
46	14	12	Faggio
47	31	15	Faggio
48	25	13	Faggio
49	21	14	Faggio
50	21	14	Faggio
51	19	13	Faggio
52	21	15	Faggio
53	22	15	Faggio
54	18	15	Faggio
55	24	16	Faggio
56	37	17	Faggio
57	11	11	Sorbo
58	27	18	Faggio
59	18	15	Faggio
60	27	17	Faggio
61	35	17	Faggio
62	21	16	Faggio
63	17	16	Faggio
64	22	16	Faggio
65	21	16	Faggio
66	20	15	Faggio
67	24	16	Faggio
68	26	15	Faggio
69	21	15	Faggio
70	27	16	Faggio
71	38	15	Faggio
72	12	8	Faggio
73	39	18	Faggio
74	25	17	Faggio
75	29	18	Faggio
76	32	17	Faggio
77	22	16	Faggio
78	25	17	Faggio
79	18	15	Faggio
80	29	18	Faggio
81	20	17	Faggio
82	22	17	Faggio
83	24	16	Faggio
84	30	18	Faggio
85	36	17	Faggio
86	23	16	Faggio
87	43	17	Faggio
88	21	17	Faggio
89	24	17	Faggio
90	13	12	Faggio
91	20	14	Faggio

92	27	17	Faggio
93	43	19	Faggio
94	20	15	Faggio
95	17	14	Faggio
96	25	16	Faggio
97	24	16	Faggio
98	22	17	Faggio
99	24	18	Faggio
100	29	17	Faggio
101	17	15	Faggio
102	40	18	Faggio
103	19	15	Faggio
104	22	16	Faggio
105	20	16	Faggio
106	20	15	Faggio
107	19	14	Faggio
108	37	18	Faggio
109	20	16	Faggio
110	26	17	Faggio
111	24	16	Faggio
112	24	16	Faggio
113	21	15	Faggio
114	24	17	Faggio
115	17	13	Faggio
116	16	13	Faggio
117	26	17	Faggio
118	26	16	Faggio
119	21	15	Faggio
120	24	15	Faggio
121	27	16	Faggio
122	21	15	Faggio
123	29	17	Faggio
124	25	16	Faggio
125	23	14	Faggio
126	25	16	Faggio
127	23	17	Faggio
128	29	18	Faggio
129	28	17	Faggio
130	23	17	Faggio
131	22	17	Faggio
132	24	27	Faggio
133	23	16	Faggio
134	25	17	Faggio
135	15	13	Faggio
136	38	18	Faggio
137	15	14	Faggio
138	25	16	Faggio
139	16	13	Faggio
140	30	17	Faggio
141	22	14	Faggio

142	22	16	Faggio
143	32	18	Faggio
144	28	16	Faggio
145	22	16	Faggio
146	16	14	Faggio
147	23	16	Faggio
148	15	12	Faggio
149	22	16	Faggio
150	17	14	Faggio
151	20	14	Faggio
152	17	14	Faggio
153	12	13	Faggio
154	25	15	Faggio
155	19	15	Faggio
156	12	12	Faggio
157	18	12	Faggio
158	22	16	Faggio
159	37	18	Faggio
160	20	17	Faggio
161	21	16	Faggio
162	25	18	Faggio
163	27	18	Faggio
164	31	19	Faggio
165	25	18	Faggio
166	11	12	Faggio
167	18	14	Faggio
168	21	17	Faggio
169	25	18	Faggio
170	23	18	Faggio
171	14	13	Faggio
172	16	18	Faggio
173	17	12	Faggio
174	21	15	Faggio
175	22	16	Faggio
176	20	14	Faggio
177	36	17	Faggio
178	36	19	Faggio
179	24	17	Faggio
180	22	17	Faggio
181	17	16	Faggio
182	14	16	Faggio
183	22	18	Faggio
184	23	17	Faggio
185	16	17	Faggio
186	15	15	Faggio
187	24	16	Faggio
188	24	17	Faggio
189	17	15	Faggio
190	13	14	Faggio
191	19	13	Faggio

192	20	15	Faggio
193	18	15	Faggio
194	40	19	Faggio
195	21	15	Faggio
196	13	15	Faggio
197	20	15	Faggio
198	20	17	Faggio
199	22	15	Faggio
200	17	15	Faggio
201	36	17	Faggio
202	21	14	Faggio
203	16	13	Faggio
204	23	18	Faggio
205	19	14	Faggio
206	18	13	Betulla
207	43	13	Faggio
208	17	10	Faggio
209	18	14	Faggio
210	22	17	Faggio
211	15	13	Faggio
212	27	14	Faggio
213	18	13	Faggio
214	11	12	Faggio
215	15	13	Faggio
216	11	10	Faggio
217	13	14	Faggio
218	22	17	Faggio
219	22	18	Faggio
220	18	17	Faggio
221	13	12	Faggio
222	9	11	Faggio
223	32	17	Faggio
224	21	17	Faggio
225	43	20	Faggio
226	19	16	Faggio
227	28	18	Faggio
228	38	20	Faggio
229	12	12	Faggio
230	22	15	Faggio
231	20	15	Faggio
232	21	16	Faggio
233	21	16	Faggio
234	20	16	Faggio
235	18	15	Faggio
236	21	17	Faggio
237	25	17	Faggio
238	26	15	Faggio
239	24	15	Faggio
240	18	13	Faggio
241	35	15	Faggio

242	33	17	Faggio
243	20	15	Faggio
244	21	14	Faggio
245	21	17	Faggio
246	35	19	Faggio
247	17	15	Faggio
248	20	14	Faggio
249	17	15	Faggio
250	16	15	Faggio
251	25	16	Faggio
252	39	19	Faggio
253	22	16	Faggio
254	23	17	Faggio
255	11	10	Faggio
256	18	16	Faggio
257	26	17	Faggio
258	23	17	Faggio
259	15	15	Faggio
260	16	15	Faggio
261	18	14	Faggio
262	22	16	Faggio
263	25	18	Faggio
264	24	17	Faggio
265	14	15	Faggio
266	14	15	Faggio
267	8	8	Faggio
268	18	16	Faggio
269	20	17	Faggio
270	22	17	Faggio
271	18	18	Faggio
272	25	18	Faggio
273	20	17	Faggio
274	22	16	Faggio
275	30	17	Faggio
276	18	15	Faggio
277	18	14	Faggio
278	18	17	Faggio
279	21	17	Faggio
280	20	17	Faggio
281	19	15	Faggio
282	28	16	Faggio
283	15	12	Faggio
284	25	18	Faggio
285	10	13	Faggio
286	10	13	Faggio
287	32	17	Faggio
288	24	17	Faggio
289	21	14	Faggio
290	20	16	Faggio
291	16	15	Faggio



292	15	14	Faggio
293	40	18	Faggio
294	15	13	Faggio
295	22	15	Faggio
296	20	15	Faggio
297	26	16	Faggio
298	27	14	Faggio
299	24	18	Faggio
300	33	18	Faggio
301	15	15	Faggio
302	38	16	Faggio
303	19	15	Faggio
304	20	17	Faggio
305	24	17	Faggio
306	18	16	Faggio
307	18	16	Faggio
308	25	17	Faggio
309	25	18	Faggio
310	30	18	Faggio
311	27	17	Faggio
312	18	16	Faggio
313	42	21	Faggio
314	14	15	Faggio
315	14	12	Faggio
316	16	15	Faggio
317	26	17	Faggio
318	29	16	Faggio
319	16	15	Faggio
320	40	18	Faggio
321	23	17	Faggio
322	16	14	Faggio
323	15	13	Faggio
324	14	13	Faggio
325	13	12	Faggio
326	17	17	Faggio
327	16	16	Faggio
328	24	17	Faggio
329	23	16	Faggio
330	19	15	Faggio
331	24	17	Faggio
332	15	14	Faggio
333	25	16	Faggio
334	25	17	Faggio
335	18	15	Faggio
336	12	13	Faggio
337	21	15	Faggio
338	22	17	Faggio
339	15	14	Faggio
340	12	13	Faggio
341	20	17	Faggio

342	19	17	Faggio
343	24	15	Faggio
344	24	15	Faggio
345	19	16	Faggio
346	35	16	Faggio
347	38	17	Faggio
348	46	18	Faggio
349	18	16	Faggio
350	11	14	Faggio
351	19	15	Faggio
352	20	15	Faggio
353	32	17	Faggio
354	13	13	Faggio
355	16	13	Faggio
356	21	17	Faggio
357	27	16	Faggio
358	27	17	Faggio
359	18	16	Faggio
360	18	16	Faggio
361	49	19	Faggio
362	15	13	Faggio
363	24	15	Faggio
364	21	16	Faggio
365	16	13	Faggio
366	17	15	Faggio
367	18	15	Faggio
368	13	14	Faggio
369	12	14	Faggio
370	13	14	Faggio
371	15	14	Faggio
372	17	14	Faggio
373	23	15	Faggio
374	17	13	Faggio
375	16	15	Faggio
376	18	14	Faggio
377	62	20	Faggio
378	34	18	Faggio
379	23	17	Faggio
380	15	14	Betulla
381	20	12	Maggiociondolo
382	11	10	Faggio
383	37	18	Faggio
384	12	10	Betulla
385	15	12	Faggio
386	27	15	Faggio
387	18	15	Faggio
388	18	14	Faggio
389	12	10	Faggio
390	19	15	Faggio
391	49	19	Faggio

392	17	16	Faggio
393	29	16	Faggio
394	34	17	Faggio
395	24	15	Faggio
396	30	18	Faggio
397	12	11	Faggio
398	13	12	Faggio
399	14	14	Faggio
400	19	13	Faggio
401	27	15	Faggio
402	25	16	Faggio
403	24	16	Faggio
404	28	15	Faggio
405	22	17	Faggio
406	26	15	Faggio
407	15	13	Faggio
408	24	15	Faggio
409	18	13	Faggio
410	68	20	Faggio
411	42	19	Faggio
412	26	18	Faggio
413	26	18	Faggio
414	32	18	Faggio
415	26	15	Faggio
416	20	18	Faggio
417	15	15	Faggio
418	32	16	Faggio
419	26	18	Faggio
420	21	15	Faggio
421	27	18	Faggio
422	22	16	Faggio
423	22	17	Faggio
424	30	18	Faggio
425	21	16	Faggio
426	21	16	Faggio
427	22	16	Faggio
428	22	17	Faggio
429	27	19	Faggio
430	18	14	Faggio
431	15	12	Faggio
432	21	15	Faggio
433	26	16	Faggio
434	18	15	Faggio
435	24	16	Faggio
436	17	14	Faggio
437	25	14	Faggio
438	17	15	Faggio
439	15	12	Faggio
440	22	15	Faggio
441	21	14	Faggio

442	19	15	Faggio
443	20	15	Faggio
444	32	15	Faggio
445	41	16	Faggio
446	26	16	Faggio
447	21	16	Faggio
448	39	19	Faggio
449	32	18	Faggio
450	18	15	Faggio
451	19	15	Faggio
452	20	14	Faggio
453	21	14	Faggio
454	42	18	Faggio
455	22	15	Faggio
456	27	18	Faggio
457	41	18	Faggio
458	37	18	Faggio
459	26	15	Faggio
460	24	16	Faggio
461	24	16	Faggio
462	26	16	Faggio
463	22	16	Faggio
464	30	19	Faggio
465	23	16	Faggio
466	14	10	Faggio
467	13	8	Faggio
468	18	16	Faggio
469	16	15	Faggio
470	19	15	Faggio
471	23	16	Faggio
472	17	14	Faggio
473	20	14	Faggio
474	20	15	Faggio
475	26	16	Faggio
476	24	16	Faggio
477	16	14	Faggio
478	18	14	Faggio
479	16	14	Faggio
480	25	17	Faggio
481	21	15	Faggio
482	29	15	Faggio
483	16	15	Faggio
484	18	14	Faggio
485	20	15	Faggio
486	13	12	Faggio
487	12	12	Faggio
488	30	16	Faggio
489	28	16	Faggio
490	21	16	Faggio
491	25	14	Faggio

492	17	14	Faggio
493	18	14	Faggio
494	15	14	Faggio
495	19	14	Faggio
496	17	14	Faggio
497	24	15	Faggio
498	16	15	Faggio
499	27	15	Faggio
500	26	15	Faggio
501	25	15	Faggio
502	19	15	Faggio
503	20	15	Faggio
504	14	12	Faggio
505	16	14	Faggio
506	20	16	Faggio
507	20	16	Faggio
508	25	16	Faggio
509	21	16	Faggio
510	23	17	Faggio
511	21	14	Faggio
512	18	14	Faggio
513	17	14	Faggio
514	23	15	Faggio
515	18	10	Maggiociondolo
516	60	20	Faggio
517	20	18	Faggio
518	25	16	Faggio
519	11	10	Faggio
520	17	15	Faggio
521	31	20	Faggio
522	19	15	Faggio
523	19	14	Faggio
524	21	17	Faggio
525	21	17	Faggio
526	17	15	Faggio
527	19	15	Faggio
528	18	15	Faggio
529	23	16	Faggio
530	19	16	Faggio
531	22	18	Faggio
532	30	20	Faggio
533	20	17	Faggio
534	24	16	Faggio
535	16	15	Faggio
536	19	15	Faggio
537	21	16	Faggio
538	20	16	Faggio
539	32	16	Faggio
540	27	16	Faggio
541	24	16	Faggio

542	24	16	Faggio
543	51	18	Faggio
544	51	18	Faggio
545	33	17	Faggio
546	17	16	Faggio
547	29	16	Faggio
548	28	16	Faggio
549	17	14	Faggio
550	20	15	Faggio
551	20	15	Faggio
552	32	19	Faggio
553	26	16	Faggio
554	29	20	Faggio
555	22	18	Faggio
556	33	19	Faggio
557	20	15	Faggio
558	40	22	Faggio
559	41	21	Faggio
560	27	18	Betulla
561	26	18	Faggio
562	25	17	Faggio
563	20	19	Faggio
564	31	18	Faggio
565	37	19	Faggio
566	16	14	Sorbo
567	38	20	Faggio
568	23	19	Faggio
569	22	18	Faggio
570	20	18	Faggio
571	12	14	Faggio
572	19	14	Faggio
573	20	15	Faggio
574	21	14	Faggio
575	19	16	Faggio
576	25	17	Faggio
577	22	15	Faggio
578	26	15	Faggio
579	17	16	Faggio
580	18	15	Faggio
581	10	10	Faggio
582	15	14	Faggio
583	23	15	Faggio
584	32	15	Faggio
585	16	14	Faggio
586	22	16	Faggio
587	17	14	Faggio
588	16	14	Faggio
589	45	18	Faggio
590	31	14	Faggio
591	16	13	Faggio

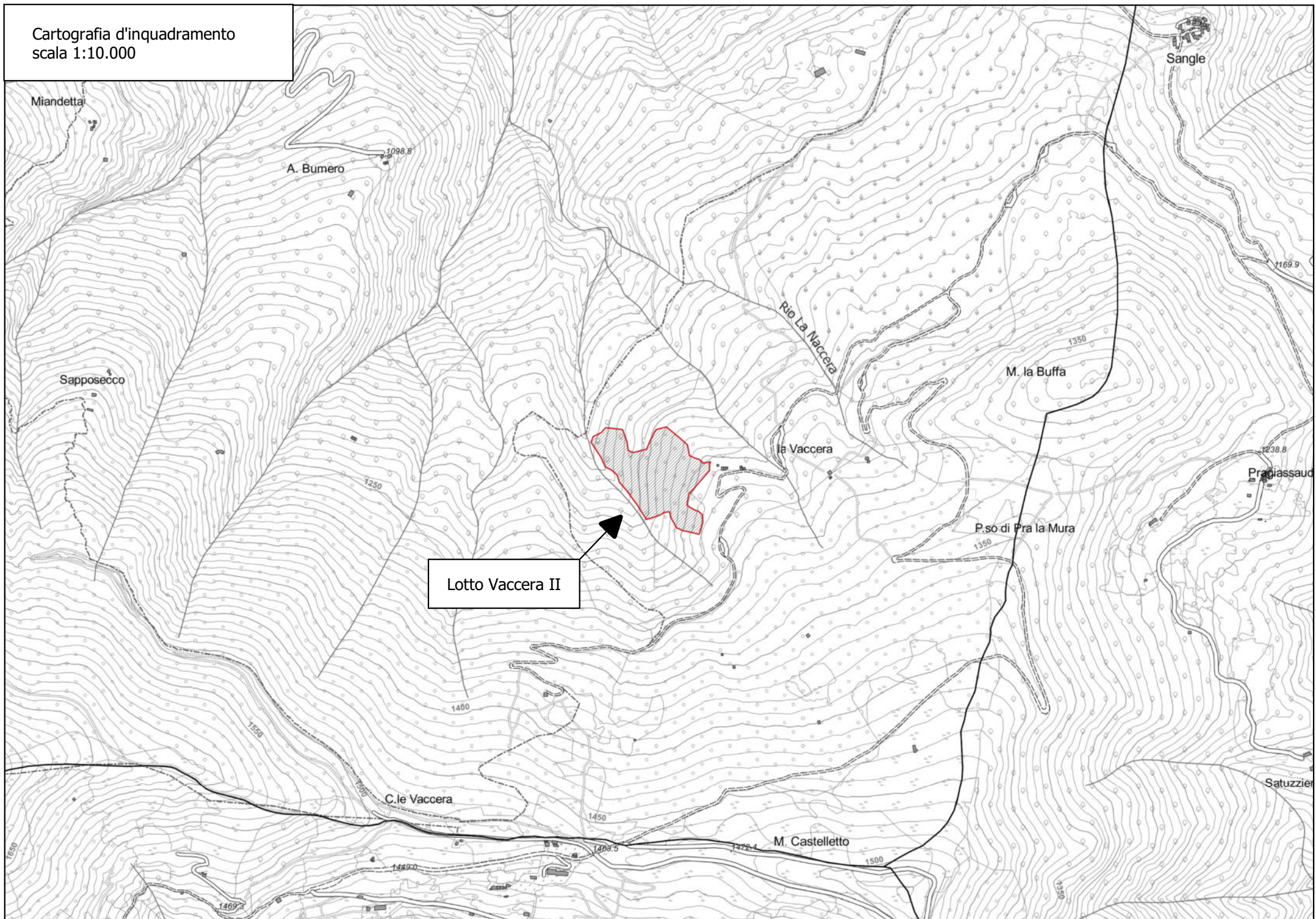
592	16	13	Faggio
593	20	14	Faggio
594	14	12	Faggio
595	34	17	Faggio
596	10	8	Faggio
597	18	13	Faggio
598	25	17	Faggio
599	36	17	Faggio
600	28	16	Faggio
601	18	16	Faggio
602	20	15	Faggio
603	15	14	Faggio
604	20	14	Faggio
605	14	14	Faggio
606	17	14	Faggio
607	20	15	Faggio
608	16	15	Faggio
609	18	13	Faggio
610	25	14	Faggio
611	24	14	Faggio
612	20	12	Faggio
613	33	14	Faggio
614	21	11	Faggio
615	27	14	Faggio
616	18	15	Faggio
617	19	17	Faggio
618	22	17	Faggio
619	54	18	Faggio
620	22	18	Faggio
621	18	14	Faggio
622	17	14	Faggio
623	17	15	Faggio
624	41	16	Faggio
625	36	18	Faggio
626	23	16	Faggio
627	19	17	Faggio
628	23	16	Faggio
629	10	12	Faggio
630	35	17	Faggio
631	28	14	Faggio
632	20	14	Faggio
633	45	20	Faggio
634	65	20	Faggio
635	26	16	Betulla
636	20	17	Faggio
637	19	17	Faggio
638	48	19	Faggio
639	27	17	Faggio
640	52	20	Faggio
641	14	12	Faggio

642	12	10	Sorbo
643	12	10	Faggio
644	35	18	Faggio
645	10	11	Faggio
646	15	12	Faggio
647	20	15	Faggio
648	15	12	Betulla
649	22	14	Faggio
650	25	15	Faggio
651	15	13	Faggio
652	14	12	Faggio
653	19	14	Faggio
654	13	12	Faggio
655	24	15	Faggio
656	24	15	Faggio
657	27	17	Faggio
658	23	16	Faggio
659	22	16	Faggio
660	22	16	Faggio
661	16	14	Faggio
662	15	12	Faggio
663	33	18	Faggio
664	30	18	Faggio
665	19	16	Faggio
666	12	10	Ciliegio
667	28	16	Faggio
668	19	12	Faggio
669	43	16	Faggio
670	30	16	Faggio
671	23	14	Faggio
672	31	16	Faggio
673	25	16	Faggio
674	19	17	Faggio
675	22	15	Faggio
676	18	15	Faggio
677	20	16	Faggio
678	18	14	Faggio
679	22	15	Faggio
680	39	18	Faggio
681	33	17	Faggio
682	20	14	Faggio
683	24	15	Faggio
684	17	14	Faggio
685	15	10	Faggio
686	16	15	Faggio
687	32	16	Faggio
688	17	14	Faggio
689	14	14	Faggio
690	15	14	Faggio
691	13	12	Faggio

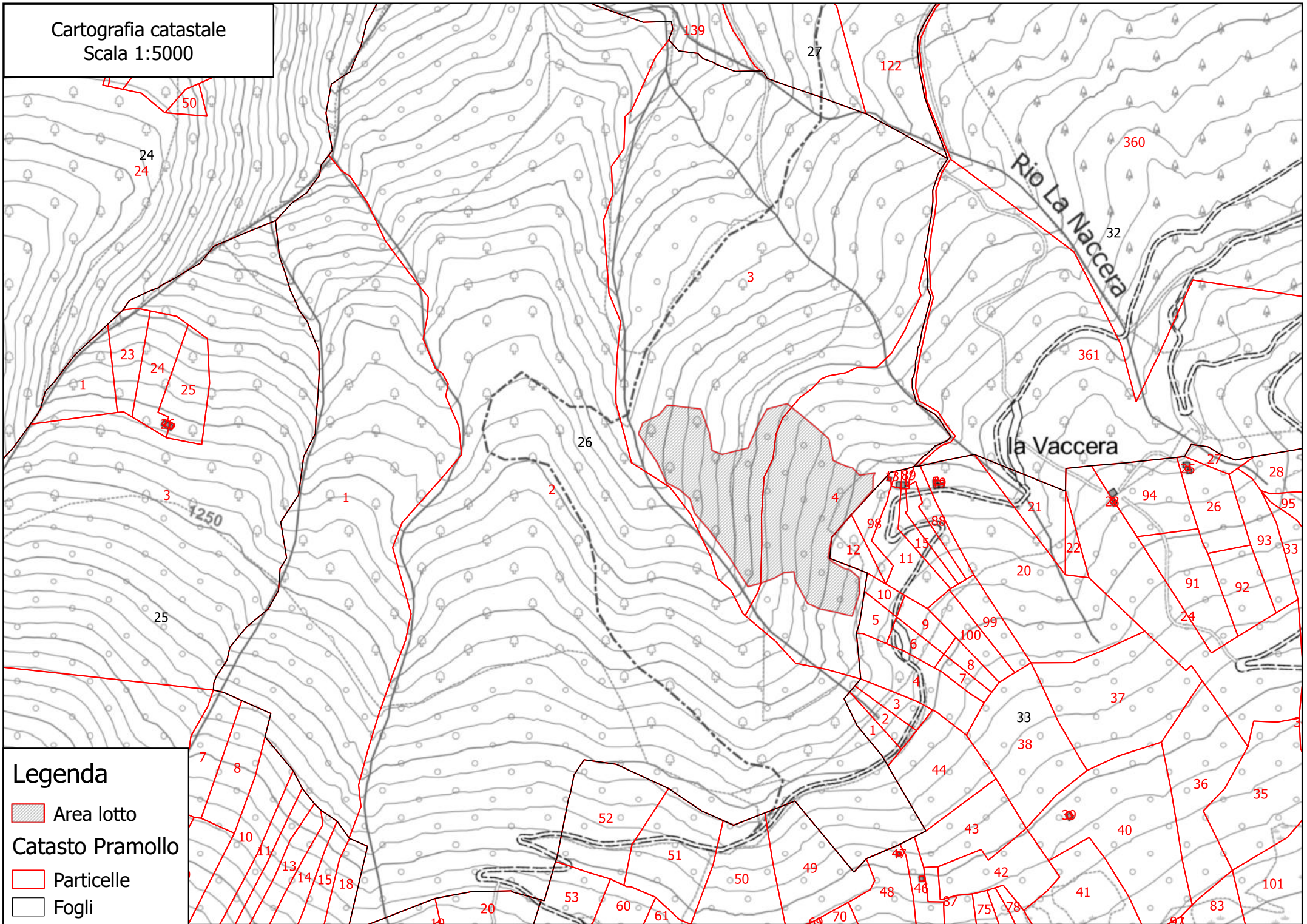
692	14	15	Faggio
693	19	15	Faggio
694	17	13	Faggio
695	28	16	Faggio
696	42	17	Faggio
697	20	16	Faggio
698	18	17	Faggio
699	18	17	Faggio
700	32	18	Faggio
701	23	16	Faggio
702	16	14	Faggio
703	17	15	Faggio
704	19	16	Faggio
705	54	18	Faggio
706	26	17	Faggio
707	25	17	Faggio
708	30	17	Faggio
709	37	19	Faggio
710	15	13	Faggio
711	38	18	Faggio
712	17	15	Faggio
713	39	18	Faggio
714	18	16	Faggio
715	17	15	Faggio
716	27	17	Faggio

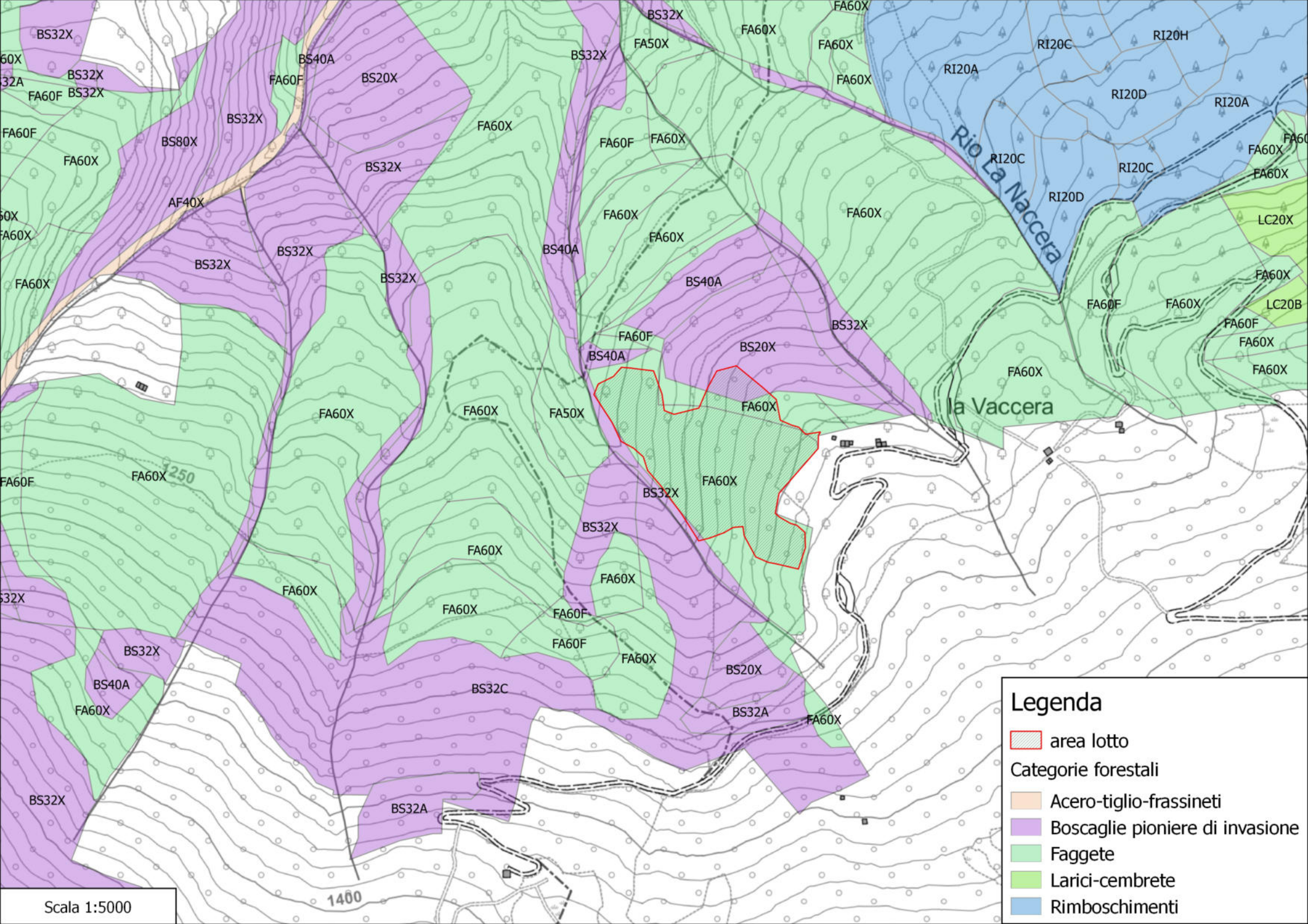
717	15	14	Faggio
718	18	17	Faggio
719	13	16	Faggio
720	18	15	Faggio
721	17	14	Faggio
722	21	14	Faggio
723	15	14	Faggio
724	42	17	Faggio
725	16	14	Faggio
726	9	7	Faggio
727	18	14	Faggio
728	20	13	Faggio
729	19	14	Faggio
730	24	15	Faggio
731	10	9	Faggio
732	33	17	Faggio
733	10	8	Faggio
734	48	19	Faggio
735	39	18	Faggio
736	41	18	Faggio
737	12	10	Faggio
738	22	16	Faggio
739	18	14	Faggio
740	73	20	Faggio
741	33	19	Faggio

Cartografia d'inquadramento  
scala 1:10.000




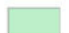
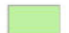



Cartografia catastale  
Scala 1:5000





### Legenda

-  area lotto
- Categorie forestali
  -  Acero-tiglio-frassineti
  -  Boscaglie pioniere di invasione
  -  Faggete
  -  Larici-cembrete
  -  Rimboschimenti

Scala 1:5000

1400

1250