

COMUNE DI MASSELLO

COMUNE DI PEROSA ARGENTINA

Lotto “Pra Fayet”

Progetto d'intervento

Agosto 2022

Progettista
Ufficio forestale di valle
Dott Forestale FABIO RIBOTTA



COMUNE: Perosa Argentina (TO)

LOCALITA': Pra Fayet

DATI CATASTALI: foglio 3 mappale 18

SUPERFICIE INTERVENTO: 3,23 ha

ENTE GESTORE: Convenzione per la gestione forestale tra i Comuni delle valli Chisone e Germanasca con capofila Massello

Descrizione analitica della stazione e del soprassuolo

La stazione si trova sulla sinistra orografica del vallone di Ciampiano, ad una quota compresa tra i 1200 e i 1250 m slm e con esposizione prevalente sud – ovest.

Il soprassuolo è contraddistinto da diverse tipologie di bosco. In gran parte dell'area d'intervento troviamo la faggeta oligotrofica (tipo forestale FA60X) nella forma del ceduo invecchiato di età oltre al turno consuetudinario. Le condizioni del soprassuolo non risultano del tutto omogenee riscontrandosi sia tratti con buona densità di ceppaie costituite da numerosi soggetti di buon portamento, sia tratti con minore densità e con soggetti di minore statura. In alcune aree circoscritte a maggiore fertilità il popolamento assume già l'aspetto della fustaia, non ancora giunta a maturità riscontrandosi numerosi soggetti isolati ed uno scarso numero di ceppaie.

Descrizione dell'intervento e delle modalità di rinnovazione del soprassuolo

L'intervento selvicolturale segue la diversità strutturale del popolamento plasmando l'intensità di prelievo a seconda della fertilità locale del bosco. Il taglio di avviamento o, per meglio dire, il diradamento della giovane fustaia, è rappresentato dalla selezione dei polloni al fine di favorire l'accrescimento degli esemplari di faggio di miglior avvenire e portamento, prevedendo il rilascio di almeno un pollone per ceppaia e di quasi tutti i soggetti da seme o affrancati. In alcune ceppaie si sono rilasciati anche due o più polloni.

Un diradamento viene effettuato in minima parte anche a carico delle altre latifoglie presenti (sorbo degli uccellatori e maggiociondolo), prelevando i soggetti malconformati perchè eccessivamente filati ed instabili. In alcune aree limitate, dove l'apporto di luce al suolo è maggiore, comincia ad essere presente della rinnovazione ma per la maggior parte della superficie interessata non è ancora ipotizzabile prevedere lo sviluppo della rinnovazione.

Nella realizzazione del lotto boschivo sono state contrassegnate tutte le piante da rilasciare con vernice blu con bollo al piede, con un anello sul fusto e un numero progressivo.

I confini dell'area interessata dal taglio sono stati marcati con doppia linea di vernice, sul fusto delle piante o su formazioni rocciose affioranti e visibili, poste sulle linee di confine.

Descrizione delle modalità di esbosco

Per l'esbosco è prevedibile l'utilizzo della viabilità esistente a valle, con la possibilità di apertura di una via d'esbosco temporaneo all'interno dell'area del lotto.

Definizione quantitativa dell'intervento

Stima della massa legnosa

CALCOLO DEL VOLUME ritraibile dal lotto "Pra Fayet" nel Comune di Perosa Argentina costituito da: m³ 427 di faggio.

I dati derivano dall'elaborazione delle misurazioni eseguite su n 8 aree di saggio della superficie di m² 254 per quanto concerne le piante da tagliare e rilasciare. Il calcolo è stato eseguito mediante misura dei diametri di tutte le piante superiori a cm 8 e si è misurato il valore dell'altezza di alcune piante, estrapolando l'altezza delle altre tramite redazione della curva ipsometrica. Ai volumi cilindrometrici è stato applicato un coefficiente di rastremazione F pari a 0,55.

N° AdS	8			
	rilascio	taglio	totale	%
N/ha =	259	760	1019	74,61
G/ha =	13,17	17,50	30,66	57,06
V/ha=	121,36	133,51	254,87	52,38
superficie ha				
totale volume	427			

STIMA

Come da allegata stima analitica, elaborata tenuto conto dei principali assortimenti ritraibili e della complessità dell'esbosco, si determina la seguente stima:

Considerando il prezzo unitario di 18,44 €/mc per il faggio riferito ad un volume complessivo di mc 427 si determina un *valore di macchiatico* di € 7.875,20.

Pertanto il valore complessivo del lotto risulta essere € 7.875,00.

ANALISI DEL PREZZO DI MACCHIATICO

Comune di Perosa Argentina

ANALISI DEL PREZZO DI MACCHIATICO

	attivo	
num	voce	importo (€/mc)
A	prezzo di un mc di legname da ardere di faggio resa franco autocarro in loc. Pra Fayet	65,00

	passivo	
num	voce	importo (€/mc)
	Taglio e allestimento	
	Operaio Qualificato	
1.1	Ore normali - Operaio Tempo Indeterminato	9,18
	Utilizzo di motosega professionale	
1.2	media: cilindrata 50 cc, potenza 2,9 kW, barra 45 cm	2,35
	Esbosco	
2.1	Operaio Qualificato	
	Ore normali - Operaio Tempo Indeterminato	8
2.2	Utilizzo di trattore forestale	
	Trattore agricolo a 4 ruote motrici attrezzato forestale, per lavoro in foresta, potenza media 56-112 kW (75-150 HP)	18
2.3	Utilizzo di verricello forestale	
	per legname di grandi dimensioni, trasmissione meccanica, forza di trazione 80 kN, diam fune 10-11 mm, comando meccanico o elettrico	3
2.4	Utilizzo di rimorchio forestale	
	medio: con ruote motrici a 2 assi, portata 10 T, senza caricatore	2,55
2.5	Utilizzo di un caricatore per tronchi	
	Pinze per tronchi: carico medio 2000 kg, max apertura 1,3 m	0,68
	Interessi e rischi di capitale	
3	(3% sul prezzo mercantile per un periodo di anticipazione di mesi 12)	1,95
B	Totale spese	46,56
A	Prezzo mercantile	65,00
	Prezzo di macchiatico (A-B)	18,44
	Stima lotto	
	Stima di legname di faggio 427 mc	7.875,20
	Arrotondamenti	-0,20
	Valore di STIMA complessivo	7.875,00

PREZZI ELEMENTARI

23.P10.A05	Utilizzo di motosega professionale		
23.P10.A05.005	leggera: cilindrata 35 cc, potenza 1,7 kW, barra 35-40 cm	h	3,29
23.P10.A05.010	media: cilindrata 50 cc, potenza 2,9 kW, barra 45 cm	h	5,58
23.P10.A05.015	pesante: cilindrata 76 cc, potenza 5,4 kW, barra 63 cm	h	8,20
23.P10.A25	Utilizzo di trattore forestale		
23.P10.A25.010	Trattore agricolo a 4 ruote motrici attrezzato forestale, per lavoro in foresta, potenza media 56-112 kW (75-150 HP)	h	47,65
23.P10.A20	Utilizzo di trattore cingolata		
23.P10.A20.005	potenza 60-70 kW, per lavorazione di terreni in pendenza, scassi profondi, viabilità forestale ed esbosco	h	41,05
23.P10.A30	Utilizzo di rimorchio forestale		
23.P10.A30.005	leggero: con ruote motrici a 1 asse, portata 5-6 T, senza caricatore	h	4,62
23.P10.A30.010	medio: con ruote motrici a 2 assi, portata 10 T, senza caricatore	h	6,70
23.P10.A30.015	grande: con ruote motrici a 2 assi, portata 14-15 T, senza caricatore	h	9,82
23.P10.A35	Utilizzo di caricatore idraulico		
23.P10.A35.005	di medie dimensioni: momento di sollevamento 45-60 kNm, lunghezza braccio 7-8 m, stabilizzatori ripieghevoli	h	15,21
23.P10.A40	Utilizzo di un caricatore per tronchi		
23.P10.A40.005	Pinze per tronchi: carico medio 2000 kg, max apertura 1,3 m	H	1,78
23.P10.A45	Utilizzo di verricello forestale		
23.P10.A45.005	per legname di piccole e medie dimensioni, trasmissione meccanica, forza di trazione 45 kN, diam fune 8-9 mm, comando meccanico	h	4,41
23.P10.A45.010	per legname di grandi dimensioni, trasmissione meccanica, forza di trazione 80 kN, diam fune 10-11 mm, comando meccanico o elettrico	h	8,88
23.P10.A45.015	per legname di medie-grandi dimensioni, trasmissione meccanica o idraulica, forza di trazione 80-90 kN, diam fune 12-14 mm, radiocomando	h	16,85
23.P01.A10	Operaio Qualificato		
23.P01.A10.005	Ore normali - Operaio Tempo Indeterminato	h	21,81

Piedilista delle piante da rilasciare

Le piante da rilasciare sono identificate con bollo in vernice al piede, oltre a numero progressivo al fusto e anello in vernice.

ID	DIAMETRO	ALTEZZA	Specie
1	20	16	faggio
2	25	15	faggio
3	18	12	faggio
4	18	14	faggio
5	13	13	faggio
6	17	16	faggio
7	20	16	faggio
8	20	13	faggio
9	13	11	faggio
10	18	12	faggio
11	19	12	faggio
12	26	15	faggio
13	20	13	faggio
14	29	15	faggio
15	20	14	faggio
16	16	12	faggio
17	19	13	faggio
18	17	12	faggio
19	25	15	faggio
20	18	14	faggio
21	30	16	faggio
22	29	16	faggio
23	24	16	faggio
24	25	15	faggio
25	20	12	faggio
26	20	13	faggio
27	25	14	faggio
28	20	14	faggio
29	27	17	faggio
30	11	10	faggio
31	20	12	faggio
32	27	15	faggio
33	20	17	faggio
34	14	11	faggio
35	16	13	faggio
36	18	14	faggio
37	13	11	faggio
38	21	16	faggio

39	17	15	faggio
40	15	13	faggio
41	24	14	faggio
42	20	13	faggio
43	15	11	faggio
44	12	12	faggio
45	15	13	faggio
46	25	14	faggio
47	12	8	faggio
48	11	8	faggio
49	13	12	faggio
50	20	13	faggio
51	25	14	faggio
52	17	15	faggio
53	23	13	faggio
54	23	14	faggio
55	17	12	faggio
56	22	14	faggio
57	25	14	faggio
58	29	15	faggio
59	27	15	faggio
60	29	17	faggio
61	24	14	faggio
62	27	15	faggio
63	22	15	faggio
64	31	16	faggio
65	25	14	faggio
66	17	13	faggio
67	23	15	faggio
68	34	16	faggio
69	26	15	faggio
70	25	15	faggio
71	24	15	faggio
72	19	13	faggio
73	21	14	faggio
74	18	14	faggio
75	18	14	faggio
76	26	15	faggio
77	21	14	faggio

78	17	13	faggio
79	21	14	faggio
80	23	15	faggio
81	22	14	faggio
82	16	12	faggio
83	22	14	faggio
84	25	16	faggio
85	23	15	faggio
86	28	17	faggio
87	28	17	faggio
88	23	16	faggio
89	36	18	faggio
90	28	17	faggio
91	27	16	faggio
92	27	17	faggio
93	28	17	faggio
94	17	15	faggio
95	27	17	faggio
96	24	17	faggio
97	18	15	faggio
98	19	15	faggio
99	24	16	faggio
100	26	17	faggio
101	25	17	faggio
102	25	17	faggio
103	26	17	faggio
104	28	17	faggio
105	35	19	faggio
106	53	19	faggio
107	31	18	faggio
108	28	17	faggio
109	34	18	faggio
110	24	16	faggio
111	24	16	faggio
112	18	14	faggio
113	26	17	faggio
114	14	13	faggio
115	21	16	faggio
116	16	11	faggio
117	30	18	faggio
118	21	15	faggio
119	20	15	faggio
120	20	14	faggio
121	23	16	faggio
122	20	14	faggio
123	21	15	faggio
124	24	16	faggio

125	17	13	faggio
126	23	16	faggio
127	15	11	faggio
128	27	17	faggio
129	18	14	faggio
130	16	13	faggio
131	33	18	faggio
132	23	16	faggio
133	17	13	faggio
134	16	14	faggio
135	26	17	faggio
136	20	13	faggio
137	23	10	maggiociondolo
138	14	9	faggio
139	14	9	faggio
140	20	13	faggio
141	16	10	faggio
142	20	14	faggio
143	27	16	faggio
144	20	14	faggio
145	18	12	faggio
146	25	16	faggio
147	20	13	faggio
148	28	18	faggio
149	32	18	faggio
150	29	18	faggio
151	24	16	faggio
152	28	18	faggio
153	30	19	faggio
154	24	17	faggio
155	19	15	faggio
156	30	18	faggio
157	25	17	faggio
158	26	17	faggio
159	29	17	faggio
160	32	19	faggio
161	18	14	faggio
162	23	16	faggio
163	27	18	faggio
164	19	14	faggio
165	14	11	faggio
166	17	14	faggio
167	23	17	faggio
168	18	14	faggio
169	23	15	faggio
170	18	14	faggio
171	16	12	faggio

172	26	15	faggio
173	21	14	faggio
174	21	14	faggio
175	29	17	faggio
176	20	14	faggio
177	10	6	faggio
178	24	16	faggio
179	26	16	faggio
180	15	10	faggio
181	12	8	faggio
182	33	18	faggio
183	30	17	faggio
184	30	17	faggio
185	15	12	faggio
186	21	14	faggio
187	20	14	faggio
188	33	17	faggio
189	21	14	faggio
190	22	15	faggio
191	20	15	faggio
192	21	15	faggio
193	27	17	faggio
194	27	17	faggio
195	25	16	faggio
196	27	18	faggio
197	26	17	faggio
198	28	18	faggio
199	22	16	faggio
200	23	16	faggio
201	30	17	faggio
202	20	14	faggio
203	21	14	faggio
204	27	16	faggio
205	24	15	faggio
206	21	14	faggio
207	24	15	faggio
208	16	12	faggio
209	21	14	faggio
210	23	14	faggio
211	22	15	faggio
212	22	14	faggio
213	19	12	faggio
214	21	13	faggio
215	14	11	faggio
216	18	13	faggio
217	28	16	faggio
218	17	12	faggio

219	13	9	faggio
220	23	15	faggio
221	22	13	faggio
222	14	10	faggio
223	18	13	faggio
224	18	13	faggio
225	22	14	faggio
226	13	8	faggio
227	21	13	faggio
228	22	14	faggio
229	18	12	faggio
230	21	13	faggio
231	19	13	faggio
232	20	14	faggio
233	28	15	faggio
234	21	14	faggio
235	16	12	faggio
236	21	14	faggio
237	28	16	faggio
238	24	16	faggio
239	13	10	faggio
240	26	15	faggio
241	15	12	faggio
242	15	12	faggio
243	26	16	faggio
244	17	12	faggio
245	17	12	faggio
246	19	13	faggio
247	18	13	faggio
248	22	15	faggio
249	29	16	faggio
250	22	14	faggio
251	20	14	faggio
252	14	11	faggio
253	23	15	faggio
254	25	15	faggio
255	23	15	faggio
255	24	15	faggio
256	22	15	faggio
257	29	17	faggio
258	20	14	faggio
259	23	15	faggio
260	23	14	faggio
261	19	14	faggio
262	24	15	faggio
263	20	14	faggio
264	18	13	faggio

265	19	13	faggio
266	22	15	faggio
267	23	16	faggio
268	16	12	faggio
269	27	17	faggio
270	25	16	faggio
271	13	10	faggio
272	21	15	faggio
273	24	17	faggio
274	22	16	faggio
275	17	13	faggio
276	22	15	faggio
277	22	16	faggio
278	20	14	faggio
279	21	15	faggio
280	21	14	faggio
281	18	14	faggio
282	17	14	faggio
283	24	17	faggio
284	29	18	faggio
285	16	13	faggio
286	29	18	faggio
287	25	17	faggio
288	26	17	faggio
289	26	17	faggio
290	25	17	faggio
291	19	13	faggio
292	10	7	faggio
293	13	10	faggio
294	38	19	faggio
295	29	18	faggio
296	17	14	faggio
297	22	14	faggio
298	33	16	faggio
299	23	14	faggio
300	19	12	faggio
301	23	15	faggio
302	20	14	faggio
303	31	17	faggio
304	26	16	faggio
305	25	16	faggio
306	11	9	faggio
307	31	18	faggio
308	16	13	faggio
309	19	14	faggio
310	27	16	faggio
311	39	19	faggio

312	32	19	faggio
313	18	13	faggio
314	31	17	faggio
315	23	15	faggio
316	25	16	faggio
317	28	17	faggio
318	27	16	faggio
319	19	14	faggio
320	12	8	faggio
321	19	13	faggio
322	15	11	faggio
323	21	14	faggio
324	19	14	faggio
325	13	8	maggiociondolo
326	15	9	faggio
327	14	11	faggio
328	24	14	faggio
329	25	14	faggio
330	25	15	faggio
331	27	16	faggio
332	24	15	faggio
333	23	15	faggio
334	18	13	faggio
335	12	8	faggio
336	11	8	faggio
337	18	12	faggio
338	22	14	faggio
339	18	12	faggio
340	17	12	faggio
341	15	11	faggio
342	12	10	faggio
343	20	12	faggio
344	21	13	faggio
345	15	8	faggio
346	22	13	faggio
347	11	7	faggio
348	27	14	faggio
349	14	11	faggio
350	16	10	faggio
351	12	9	faggio
352	14	10	faggio
353	14	8	faggio
354	16	13	faggio
355	17	12	faggio
356	20	15	faggio
357	21	13	faggio
358	22	14	faggio

359	15	10	faggio
360	15	11	faggio
361	32	18	faggio
362	12	9	faggio
363	15	11	faggio
364	25	16	faggio
365	17	12	faggio
366	9	7	faggio
367	21	13	faggio
368	19	11	rovere
369	18	14	faggio
370	24	16	faggio
371	15	9	faggio
372	10	7	faggio
373	14	8	faggio
374	14	9	sorbo
375	11	9	faggio
376	20	13	faggio
377	23	14	faggio
378	16	12	faggio
379	12	10	faggio
380	15	10	faggio
381	15	11	faggio
382	21	14	faggio
383	18	14	faggio
384	21	14	faggio
385	34	19	faggio
386	14	10	faggio
387	16	12	faggio
388	36	20	faggio
389	27	18	faggio
390	28	18	faggio
391	24	16	faggio
392	29	16	faggio
393	13	10	faggio
394	17	12	faggio
395	25	16	faggio
396	20	15	faggio
397	23	17	faggio
398	17	15	faggio
399	20	14	faggio
400	38	18	faggio
401	28	17	faggio
402	19	15	faggio
403	20	13	faggio
404	10	9	faggio
405	22	13	faggio

406	26	17	faggio
407	24	17	faggio
408	26	16	faggio
409	16	13	faggio
410	28	17	faggio
411	27	16	faggio
412	27	17	faggio
413	28	18	rovere
414	12	8	faggio
415	29	17	faggio
416	21	15	faggio
417	35	17	faggio
418	19	14	faggio
419	17	11	faggio
420	28	16	faggio
421	21	16	faggio
422	18	10	faggio
423	22	13	faggio
424	27	19	faggio
425	15	12	faggio
426	18	13	faggio
427	31	17	faggio
428	27	16	faggio
429	19	14	faggio
430	31	16	faggio
431	20	14	faggio
432	23	15	faggio
433	34	17	faggio
434	17	14	faggio
435	23	15	faggio
436	18	12	faggio
437	28	16	faggio
438	21	15	faggio
439	20	15	faggio
440	19	13	faggio
441	18	14	faggio
442	25	16	faggio
443	15	12	faggio
444	16	13	faggio
445	24	16	faggio
446	25	15	faggio
447	23	15	faggio
448	16	14	faggio
449	13	10	faggio
450	18	13	faggio
451	22	14	faggio
452	18	13	faggio

453	16	13	faggio
454	24	16	faggio
455	14	12	faggio
456	20	13	faggio
457	24	16	faggio
458	21	15	faggio
459	23	15	faggio
460	22	14	faggio
461	23	15	faggio
462	13	10	faggio
463	24	16	faggio
464	22	15	faggio
465	20	13	faggio
466	27	17	faggio
467	22	16	faggio
468	17	14	faggio
469	28	16	faggio
470	27	16	faggio
471	22	13	faggio
472	26	17	faggio
473	26	16	faggio
474	26	17	faggio
475	16	14	faggio
476	22	15	faggio
477	20	14	faggio
478	19	13	faggio
479	25	16	faggio
480	25	18	faggio
481	26	17	faggio
482	21	14	faggio
483	25	16	faggio
484	24	17	faggio
485	13	9	sorbo
486	27	17	faggio
487	17	13	faggio
488	12	9	faggio
489	35	19	faggio
490	28	17	faggio
491	29	18	faggio
492	27	17	faggio
493	14	11	faggio

494	26	16	faggio
495	17	13	faggio
496	29	17	faggio
497	28	16	faggio
498	22	15	faggio
499	18	14	faggio
500	19	14	faggio
501	21	15	faggio
502	30	16	faggio
503	23	15	faggio
504	20	14	faggio
505	18	13	faggio
506	25	15	faggio
507	31	14	faggio
508	24	14	faggio
509	17	13	faggio
510	31	16	faggio
511	26	12	faggio
512	12	8	faggio
513	23	16	faggio
514	22	13	faggio
515	22	14	faggio
516	30	17	faggio
517	10	7	faggio
518	18	12	faggio
519	21	14	faggio
520	27	16	faggio
521	14	10	faggio
522	16	11	faggio
523	10	6	faggio
524	18	13	faggio
525	20	15	faggio
526	21	15	faggio
527	15	12	faggio
528	25	17	faggio
529	17	12	faggio
530	16	13	faggio
531	21	14	faggio
532	20	15	faggio
533	26	17	faggio
534	24	16	faggio

535	25	17	faggio
536	17	14	faggio
537	16	12	faggio
538	20	14	faggio
539	19	15	faggio
540	17	15	faggio
541	14	12	faggio
542	16	12	faggio
543	17	16	faggio
544	19	13	faggio
545	18	16	faggio
546	26	15	faggio
547	22	16	faggio
548	17	12	faggio
549	27	16	faggio
550	16	13	faggio
551	14	12	faggio
552	18	12	faggio
553	12	10	faggio
554	17	12	faggio
555	13	11	faggio
556	28	17	faggio
557	15	10	faggio
558	15	12	faggio
559	16	17	faggio
560	28	16	faggio
561	23	14	faggio
562	24	17	faggio
563	34	18	faggio
564	29	17	faggio
565	18	16	faggio
566	16	12	faggio
567	50	18	faggio
568	19	15	faggio
569	17	13	faggio
570	20	14	faggio
571	21	13	faggio
572	20	13	faggio
573	16	11	faggio
574	23	14	faggio
575	19	12	faggio

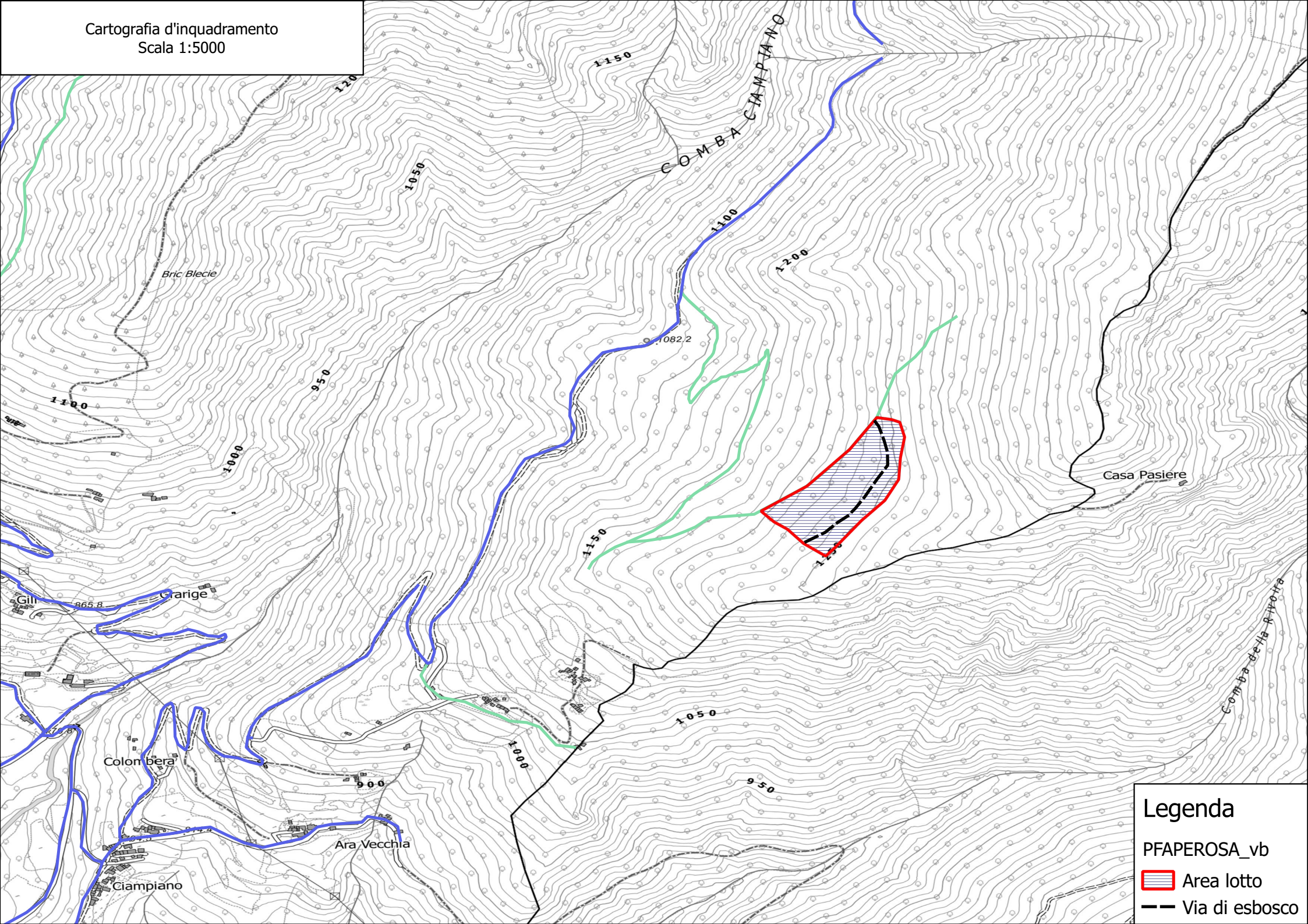
576	22	14	faggio
577	33	18	faggio
578	21	15	faggio
579	14	11	faggio
580	19	13	faggio
581	20	14	faggio
582	16	13	faggio
583	22	16	faggio
584	16	10	faggio
585	12	9	faggio
586	20	16	faggio
587	17	14	faggio
588	12	9	faggio
589	19	15	faggio
590	20	14	faggio
591	20	14	faggio
592	20	13	faggio
593	18	15	faggio
594	27	17	faggio
595	17	13	faggio
596	16	13	faggio
597	20	13	rovere
598	10	7	faggio
599	13	10	faggio
600	21	14	faggio
601	20	14	faggio
602	20	13	faggio
603	26	15	faggio
604	17	13	faggio
605	16	14	faggio
606	24	16	faggio
607	19	15	faggio
608	24	16	faggio
609	17	13	faggio
610	24	15	faggio
611	20	13	faggio
612	26	14	faggio
613	15	10	faggio
614	18	10	faggio
615	20	14	faggio
616	22	15	faggio

617	23	16	faggio
618	20	17	faggio
619	26	15	faggio
620	26	17	faggio
621	26	16	faggio
622	17	12	faggio
623	24	15	faggio
624	12	9	faggio
625	18	14	faggio
626	13	9	faggio
627	27	16	faggio
628	20	14	faggio
629	17	14	faggio
630	22	15	faggio
631	26	17	faggio
632	27	16	faggio
633	25	16	faggio
634	20	15	faggio
635	14	12	faggio
636	19	14	faggio
637	30	15	faggio
638	21	15	faggio
639	23	14	faggio
640	22	14	faggio
641	28	16	faggio
642	23	15	faggio
643	18	15	faggio
644	13	12	faggio
645	26	16	faggio
646	19	14	faggio
647	22	14	faggio
648	23	15	faggio
649	25	14	faggio
650	17	13	faggio
651	21	13	faggio
652	19	13	faggio
653	28	16	faggio
654	13	10	faggio
655	23	14	faggio
656	28	16	faggio
657	21	14	faggio


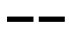
658	16	12	faggio
659	12	9	faggio
660	10	8	faggio
661	20	11	faggio
662	18	14	faggio
663	16	13	faggio
664	21	14	faggio
665	22	13	faggio
666	32	16	faggio
667	20	15	faggio
668	24	15	faggio
669	16	12	faggio
670	25	14	faggio
671	31	16	faggio
672	18	14	faggio
673	14	11	faggio
674	16	12	faggio
675	11	9	faggio
676	22	14	faggio
677	12	8	faggio
678	16	10	faggio
679	26	14	faggio
680	27	16	faggio
681	17	15	faggio
682	12	10	faggio
683	20	12	faggio
684	25	15	faggio
685	18	12	faggio
686	14	11	faggio
687	16	12	faggio
688	26	14	faggio
689	21	13	faggio
690	22	13	faggio
691	33	16	faggio
692	31	16	faggio
693	25	14	faggio
694	18	11	faggio
695	15	10	rovere
696	18	11	rovere
697	17	10	rovere
698	14	9	rovere

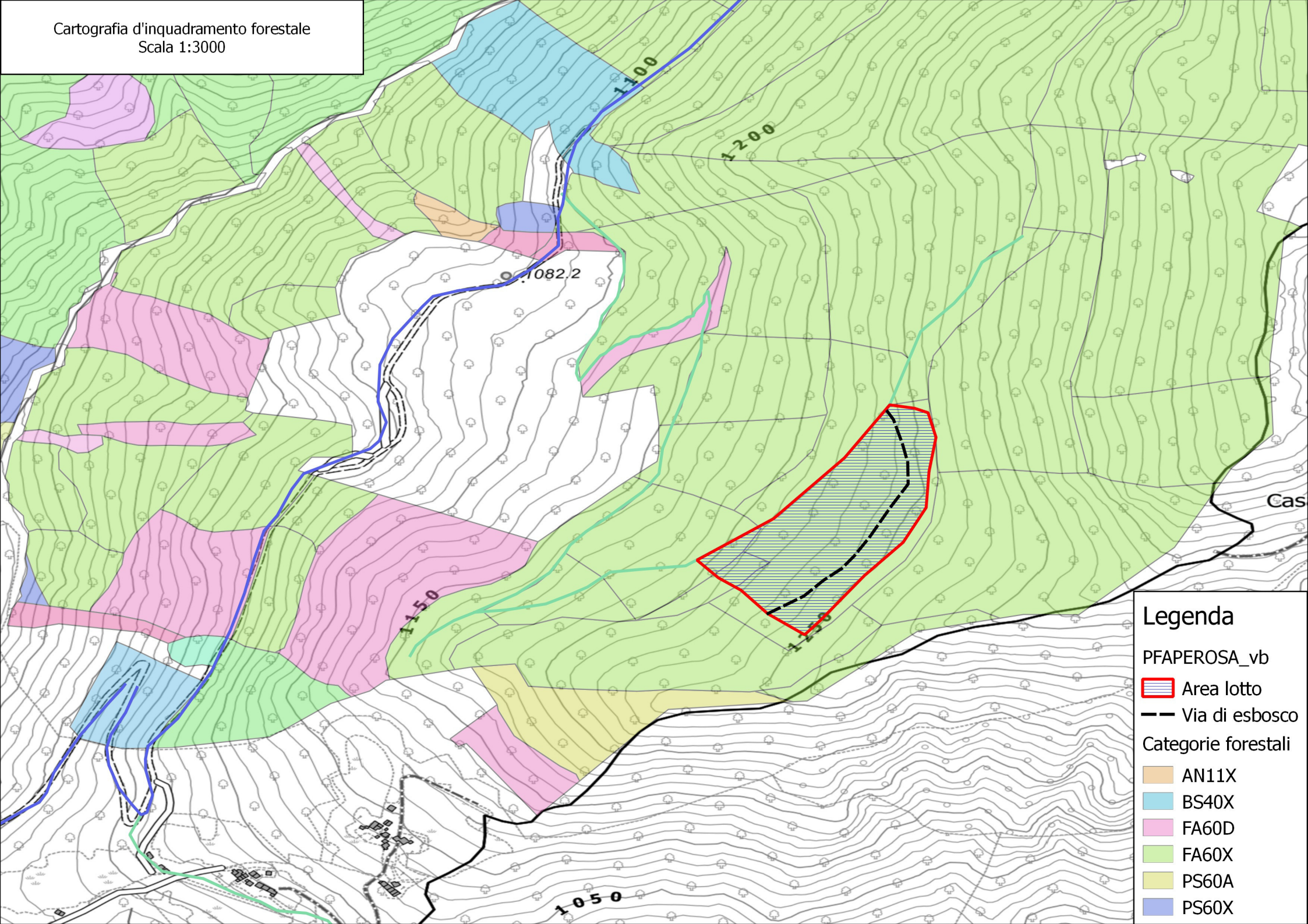
699	27	13	rovere
700	18	14	faggio
701	29	15	faggio
702	26	15	faggio
703	24	16	faggio
704	20	14	faggio
705	28	15	faggio
706	31	14	faggio
707	16	10	faggio
708	9	8	faggio
709	8	8	faggio

710	22	15	faggio
711	19	14	faggio
712	21	13	faggio
713	18	15	faggio
714	21	15	faggio
715	28	17	faggio
716	13	10	faggio
717	18	14	faggio
718	17	13	faggio
719	22	14	faggio
720	11	9	faggio





Legenda

- PFAPEROSA_vb
-  Area lotto
-  Via di esbosco



Legenda

PFAPEROSA_vb

-  Area lotto
-  Via di esbosco

Categorie forestali

-  AN11X
-  BS40X
-  FA60D
-  FA60X
-  PS60A
-  PS60X